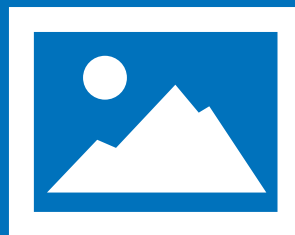


216 mm

210 mm

So legen Sie ein Dokument richtig an:

- › Seiten in logischer Reihenfolge und immer mit dem Titel/Seite 1 beginnend
- › PDF als Einzelseitendokument (fortlaufend, keine Montageflächen oder Doppelseiten) exportieren
- › Linien in mind. 0,3 pt Strichstärke anlegen
- › alle verwendeten Schriften einbetten
- › Bilder in 300 dpi Auflösung anlegen
- › Dokument im CMYK-Farbraum und/oder mit Sonderfarben (korrekte Farbbezeichnung) anlegen, keine Farbauszüge und ohne ICC-Profile speichern
- › rund um das Dokument 3 mm Anschnitt anlegen
- › Stanzkonturen, Falzlinien etc. (und falls vorhanden) in überdeckender Sonderfarbe anlegen



Endformat

Anschnitt

Schnittmarken